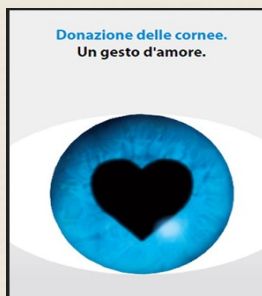


Sensibilizzare e migliorare le conoscenze sulla donazione delle cornee ed incrementarne il prelievo con lo scopo di rendere più efficace il protocollo di procurement di tale tessuto, migliorando l'autonomia della Regione Abruzzo nel trapianto di cornea.

Docenti

Gabriella Agresta Infermiera Rianimazione Chieti  
Daniela Albanese DM Responsabile Rianimazione e TI  
Carmine Del Grosso Infermiere Rianimazione Chieti  
Walter Di Laudo CL Vasto  
Antonio Di Rienzo DM TIC Chieti  
Fabrizia Di Sauro Urbisci Infermiera Rianimazione Chieti  
Fabrizio Fumarola CL Lanciano  
Germano Genitti Direttore Banca degli Occhi L'Aquila  
Giovanni Iovino DM Rianimazione Chieti  
Lucia Liberatore Coordinatore Aziendale Donazione  
Cherubina Lo Rè DM Rianimazione Chieti  
Maria Teresa Vicentini DM Banca degli Occhi L'Aquila  
Tiziana Zanon Infermiera Coordinamento L'Aquila



## DESTINATARI

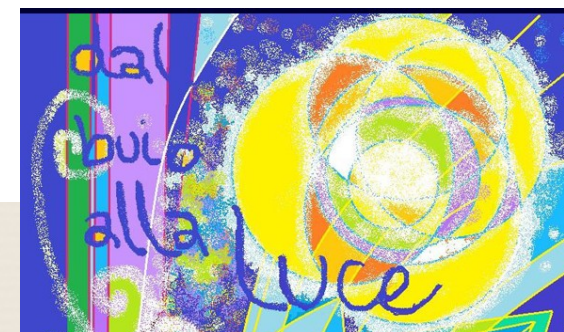


Medici, infermieri di  
tutte le discipline

La possibilità di creare una equipe di operatori sanitari, medici ed infermieri, motivati e preparati nel percorso dalla segnalazione al procurement delle cornee utilizzando un protocollo operativo condiviso.

**RESPONSABILE SCIENTIFICO**  
DOTT.SSA LUCIA LIBERATORE

Segreteria organizzativa  
Ufficio Formazione  
ASL2 Abruzzo



Dal buio alla luce: donazione  
e prelievo delle cornee.

Chieti 2016 17 novembre Mattina

2 dicembre Pomeriggio

Crediti Formativi: 5

Ospedale Aula X livello corpo M



|             |  |  |
|-------------|--|--|
| 14.30-8.30  | Presentazione del corso                                  | L. Liberatore  |
| 15.00-9.00  | Come organizzare il procurement                          | D. Albanese<br>A. Di Rienzo  |
| 15.30-9.30  | Il donatore a cuore fermo:dalla segnalazione al prelievo | S. Spadano – G. Iovino- C. Lo Rè<br>G.Agresta-F. Di Sario Urbisci- C. Del Grosso |
| 16.00-10.00 | <i>La Banca degli occhi</i>                              | Germano Genitti<br>M.Teresa Vicentini-Tiziana Zanon /<br>L.Liberatore            |
| 16.30-10.30 | Il trapianto di cornea                                   | L. Liberatore  |
| 17.00-11.00 | Coffee break   |  |
| 17.30-11.30 | Discussione su casi clinici simulati                     | L. Liberatore-W. Di Laudo- F.Fumarola  |
| 18.30-12,30 | Conclusione e compilazione test ECM                      |  |